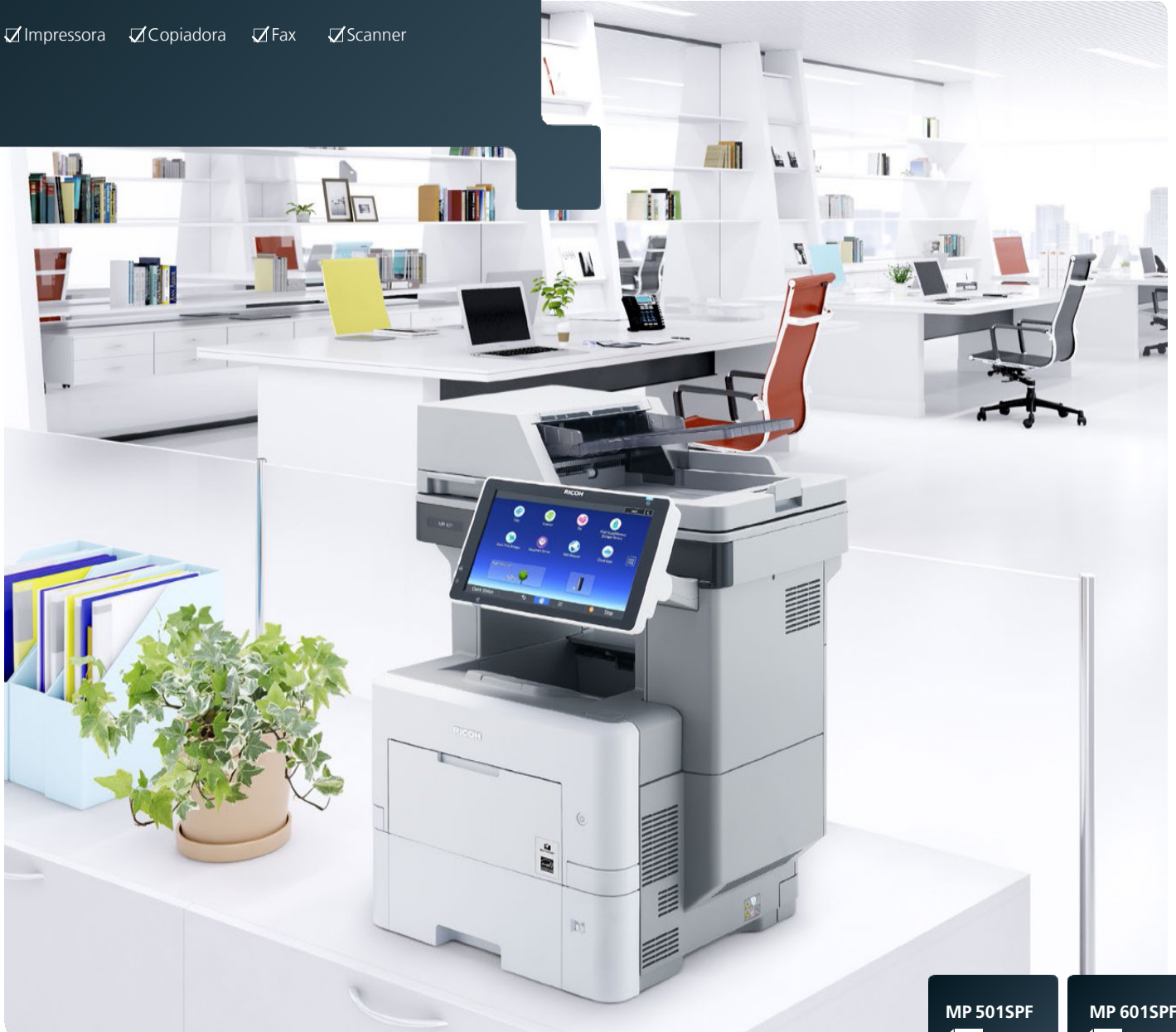


Multifuncional PB

# RICOH MP 501SPF/ MP 601SPF

✓ Impresora   ✓ Copiadora   ✓ Fax   ✓ Scanner

**RICOH**  
imagine. change.



MP 501SPF  
52 ppm monocrómico

MP 601SPF  
62 ppm monocrómico

## A combinação ideal de conveniência e produtividade

O velho ditado “conhecimento é poder” sofreu uma reviravolta. Ele só será verdadeiro se você puder compartilhar esse conhecimento com outras pessoas de forma rápida e segura – no formato elas preferirem. Use o MP 501SPF/MP 601SPF RICOH® para imprimir formulários, faturas e uma ampla gama de tipos de documentos a altas velocidades, copie importantes notas de reunião, digitalize imagens e folhas em cores e distribua ou envie por fax informações em formato digital para qualquer um e para qualquer lugar com o toque de seu dedo. Tudo começa com a nossa Tecnologia de Inovação de Estilo de Trabalho. Tire proveito de um atraente Painel de Operação Inteligente interativo, em cores e sensível a toque para definir atalhos e importantes detalhes de acesso, de modo a ser mais produtivo(a) e informado(a). Deseja mais mobilidade? Imprima e digitalize remotamente por meio de seu smartphone ou tablet. Precisa de mais segurança? Tire vantagem da autenticação de usuário para rastrear usuários, projetos e custos. Preocupado(a) com o espaço? Instale este equipamento compacto em qualquer lugar, desde um pequeno escritório até um ambiente maior de uso compartilhado.

- Imprima em até 62 ppm para uma saída produtiva em preto e branco
- Utilize controles intuitivos sensíveis a toque para fácil operação multifuncional
- Personalize seus próprios fluxos de trabalhos e adicione atalhos para simplificar tarefas
- Imprima e distribua informações remotamente a partir de seu dispositivo móvel pessoal
- Reduza os custos de operação por meio de uma ampla gama de recursos ecológicos



## Multitarefa com mais rapidez e menos espaço

Execute tarefas diárias com velocidade e conveniência

### Encontre a solução perfeita para o seu escritório

Sua carga de trabalho não está diminuindo, mesmo que os seus prazos e o espaço do escritório estejam. Apresentamos o compacto MP 501SPF/ MP 601SPF, uma impressora multifuncional totalmente equipada projetada especificamente para grupos de trabalho médios que gerenciam uma ampla gama de tarefas com documentos. Imprima e copie documentos até o tamanho Ofício e digitalize originais a partir de um equipamento versátil que pode ser instalado praticamente em qualquer lugar. Ou, instale-o e configure-o de uso compartilhado — incluindo ambiente de impressão baseada em host, PC e Mac — para melhorar fluxos de trabalho diários. Tire proveito dos amplos recursos de fax para transmitir digitalmente contratos e outros documentos importantes e evitar custos de transmissão típicos. Na verdade, faxes podem ser enviados diretamente para sua caixa de entrada de e-mail, para que você não tenha que verificar repetidamente se há faxes recebidos no equipamento.



### Seja mais produtivo com tudo o que você faz

Algo diferente acontece todos os dias. Esteja pronto para tudo com o MP 501SPF/MP 601SPF. Imprima uma ampla gama de documentos em até 62 páginas por minuto e de transite entre trabalhos rapidamente. Copie notas manuscritas claramente com linhas nítidas e texto preciso até 1.200 x 1.200 dpi. Digitalize originais em preto-e-branco ou em cores e compartilhe-os imediatamente com diversos recursos Digitalizar-para. Adicione bandejas de papel opcionais de modo a ampliar a capacidade de papel para até 2.600 folhas, reduzindo as interrupções. Em acréscimo, além da substituição do toner, o equipamento foi projetado especificamente para ser praticamente livre de manutenção, para que você invista menos tempo reabastecendo-o com suprimentos e mais tempo realizando tarefas.



### Mantenha-se em movimento, continue trabalhando

Estar fora do escritório não significa estar fora do circuito. Com o app Smart Device Connector RICOH, você pode usar seu smartphone ou tablet Android ou iOS para acessar, gerenciar e transmitir informações facilmente. Conecte-se diretamente ao MP 501SPF/MP 601SPF via Comunicação por Proximidade (NFC), Bluetooth ou digitalizando o código QR exibido no painel de operação. Colete a informação de seu dispositivo pessoal ou aplicativo em nuvem favorito e imprima-a sem utilitários, software ou drivers. Compartilhe arquivos digitais do equipamento multifuncional com a mesma facilidade. Digitalize originais, envie-os para o seu telefone e compartilhe-os quase instantaneamente com destinatários em seu catálogo de endereços por meio de uma ampla gama de recursos Digitalizar-para. Você pode até mesmo levar seu trabalho com você imprimindo de (ou digitalizando para) um cartão SD/USB que pode ser conectado diretamente ao equipamento.



# Torne seu trabalho mais pessoal

## Acrescente seu toque pessoal em cada projeto

Aproveite o que você sabe para simplificar sua forma de trabalhar. Utilize Tecnologia de Inovação de Estilo de Trabalho para personalizar a interface de usuário com atalhos e fluxos de trabalho de um toque que o(a) ajudem a concluir trabalhos com maior rapidez e precisão. Ative funções básicas, tais como cópia e impressão, com controles de um toque. Escolha entre uma ampla gama de aplicativos integrados para simplificar fluxos de trabalho mais complexos. Cada aplicativo inclui seleções críticas para trabalhos específicos, para que você possa tomar decisões de fluxo de trabalho de forma mais inteligente. Efetue ajustes instantaneamente com um toque ou passada de dedo. Você distribui os mesmos relatórios regularmente? Crie um atalho de fluxo de trabalho que automatize muitas das etapas manuais para poupar tempo, reduzindo entradas redundantes na tela sensível a toque. Você pode até baixar apps adicionais do Site de Aplicativos da Ricoh e colocá-los na Tela Inicial como widgets de exibição de informações.



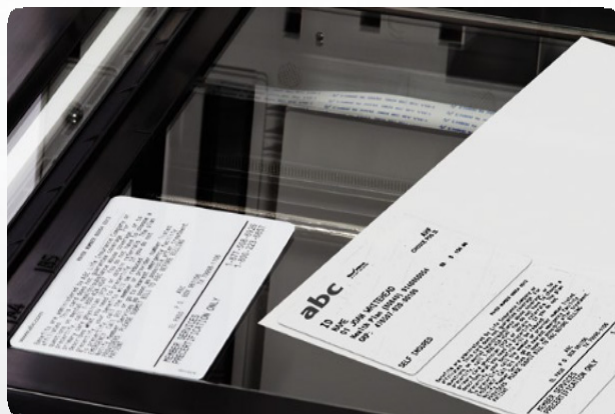
## Encontre tudo do que precisa em um único lugar

Quanto menos tempo você perder procurando informações, mais tempo terá para tirar proveito. O MP 501SPF / MP 601SPF possui um impressionante painel de operação de 10,1" sensível a toque que lhe dá acesso imediato a cada detalhe – incluindo controles administrativos, de utilização, configuração, destinatários digitalizar-para, fluxos de trabalho e muito mais – disponível ao alcance dos dedos com uma única passada, rolagem ou toque. Todas as teclas físicas foram removidas, para que você possa alternar entre trabalhos e tarefas utilizando os mesmos controles familiares que você utiliza em seu smartphone ou tablet. Personalize a interface do usuário para simplificar a navegação através de intuitivos ícones de fluxo de trabalho arraste e solte e encontre informações críticas imediatamente. O MFP inclui até mesmo um navegador web embutido, para que você possa acessar páginas da web diretamente da Internet e imprimi-las como PDFs.



## Simplifique a produtividade

Torne o seu dia útil mais pessoal, enquanto reduz o trabalho. Utilize o MP 501SPF / MP 601SPF para executar uma ampla gama de tarefas de gestão de documentos automaticamente. Clique no aplicativo ID Card Copy para digitalizar ambos os lados de carteiras de motorista, cartões de seguro e outras formas em um único lado de uma folha de papel para facilitar a visualização. Opte pela digitalização OCR (Reconhecimento Ótico de Caracteres) embutida, de modo a poder inserir metadados em imagens e arquivos PDF e recuperá-los rapidamente através de buscas de palavras-chave. Você também pode armazenar localmente documentos utilizados com frequência na unidade de disco rígido embutida, encontrá-los no Servidor de Documentos e liberá-los com um único toque para impressão sob demanda. Junte o MFP ao software de fluxo de trabalho de sua escolha, incluindo o Streamline NX e o Device Manager NX da RICOH para rastreamento e autenticação, de modo a maximizar a automatização e agilizar fluxos de trabalho ainda mais.



# Seja o responsável pelo aprimoramento do fluxo de trabalho

## Encarregue-se dos controles de segurança

Com a autenticação de usuário, você está sempre no controle de suas informações mais sensíveis. Os usuários podem efetuar login no equipamento via senha ou código de faturamento – ou passando um cartão de identidade pelo leitor de cartão NFC opcional. Você pode monitorar remotamente cada usuário e toda a impressão. Você pode definir cotas de impressão. Você pode até emitir cobranças para grupos de trabalho ou indivíduos específicos quando instala software de contabilidade opcional, como o Ricoh Device Manager NX Accounting. Utilize a função de Impressão Bloqueada para impedir que documentos fiquem sem vigilância na bandeja de saída. Libere-os somente após o usuário autorizado autenticar no equipamento. Para reforçar ainda mais a segurança, a unidade de disco rígido fornece criptografia poderosa e o DOSS (Sistema de Segurança por Sobregravação de Dados) integrado sobrescreve quaisquer imagens latentes deixadas no disco rígido.



## Poupe sua energia e papel

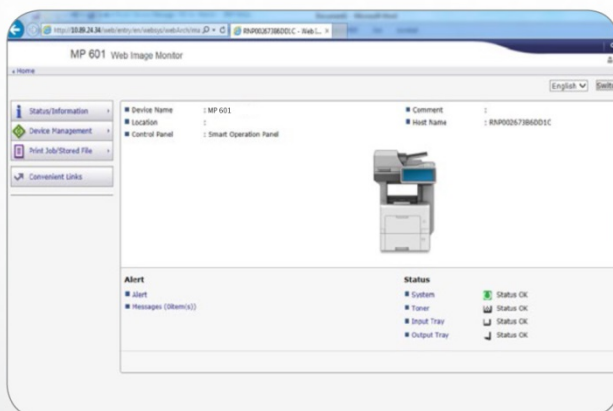
Algumas coisas estão fora de seu controle. Felizmente existe o MP 501SPF / MP 601SPF com a sua vasta gama de recursos ecológicos e de economia de energia para reduzir o Consumo Típico de Eletricidade (TEC) para você. Por exemplo, o Modo de Repouso (Sleep) reduz o consumo de energia quando o MFP não é utilizado por longos períodos. Ou você pode programar o equipamento para ligar e desligar em horários predeterminados de modo a poupar energia para uma economia ainda maior. Quer reduzir os custos de papel? Defina a impressão duplex como padrão, mesmo para papel tamanho Ofício. Ele também possui classificação EPEAT® Silver\* e certificação ENERGY STAR®.

\*A classificação EPEAT Silver só é aplicável nos E.U.A.



## Execute tarefas administrativas de qualquer lugar

Seja proativo para se manter produtivo. Execute uma ampla gama de tarefas administrativas remotamente. Com o Ricoh Device Manager NX ou o Ricoh Web Image Monitor, você pode monitorar o uso, configurar o equipamento e adicionar atualizações de qualquer lugar via navegador web. Quando você precisar atualizar drivers de impressão, simplesmente instale o Ricoh Device Software Manager e automatize o processo em instantes. Colete detalhes importantes sobre o equipamento e automatize chamadas de serviço com o Ricoh @Remote. Monitore o equipamento em tempo real, colete leituras de consumo automaticamente e tire proveito dos alertas de serviço automatizados para reagir rapidamente. Quando precisar de ajuda externa, chame nossos técnicos treinados. Podemos até mesmo acessar sua interface de usuário remotamente para agilizar a solução do problema.



# Tudo do que você precisa para tarefas diárias

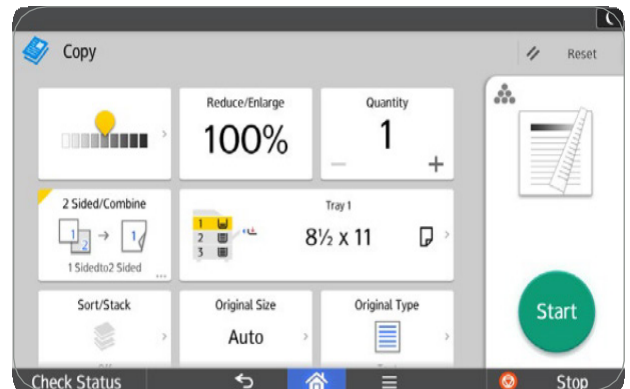


- 1 Equipamento Base:** Escolha entre as velocidades de impressão – 52 ou 62 páginas por minuto. Ambas oferecem resolução de 1.200 x 1.200 dpi para uma impressão sempre nítida e clara.
- 2 Painel de Operação Super VGA de 10,1” em Cores:** Passe de um trabalho ou tarefa para o próximo com facilidade utilizando interações familiares de tela de toque para navegar por menus, verificar configurações e iniciar trabalhos.
- 3 Alimentador Recirculador Automático de Originais:** Faça cópias ou envie faxes em segundos com o conveniente alimentador de originais. Ou, carregue até 75 originais em cores ou em PB, de um ou dois lados, para digitalização fácil e rápida.
- 4 Bandeja de Papel Padrão:** Carregue até 500 folha de papel — até o tamanho Ofício — com a bandeja de papel padrão.
- 5 Unidades de Alimentação de Papel (opcionais):** Adicione até quatro gavetas de 500 folhas e amplie sua capacidade de papel até colossais 2.600 folhas para tiragens maiores e menos recargas.
- 6 Unidade Duplex:** Reduza o consumo de papel copiando e imprimindo em ambos os lados de cada folha.
- 7 Bandeja de Alim. Manual:** Use uma seleção mais ampla de tipos de mídia e alimente papel até 220 g/m<sup>2</sup> através da Band. de Alimentação Manual de 100 folhas.
- 8 Slots USB e de Cartão SD:** Realize seu trabalho imprimindo de/digitalizando para um cartão SD/USB que pode ser conectado diretamente ao equipamento.
- 9 Bandeja de Saída de Papel de 500 folhas**
- 10 Suporte a Duas Redes (opcional):** Conecte-se a duas redes simultaneamente via porta de interface de rede adicional, com o Servidor de Dispositivos USB opcional.

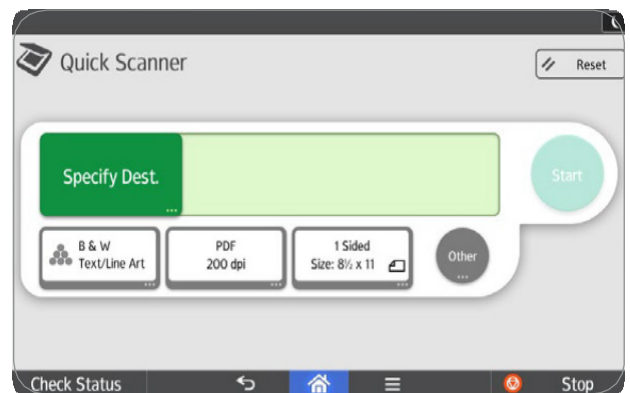
# Explore uma forma totalmente nova de trabalhar

Utilize Tecnologia de Inovação de Estilo de Trabalho para integrar múltiplos processos e otimizar tarefas complexas para ajustar seu estilo de trabalho. Cada opção de exibição oferece uma plataforma comum compartilhado com outros equipamentos equipados com o painel de operação inteligente Ricoh, que inclui controles sensíveis a toque em um impressionante Painel de Operação Inteligente Super VGA de 10,1”.

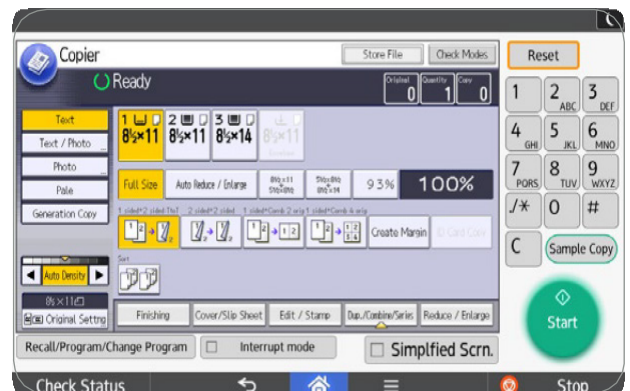
**Interface de Usuário Smart Apps (Aplicativos Inteligentes):** Essa interface de usuário intuitiva e fácil de navegar foi criada em um layout de grade, de modo que a informação possa ser acessada de forma dinâmica. Use os familiares movimentos de rolagem e ‘passe o dedo e aperte’ encontrados na maioria das atuais telas sensíveis a toque para realizar suas tarefas em segundos. Tire proveito de seus recursos “prontos para solução em nuvem” integrados. Você pode até escolher quais atalhos de fluxo de trabalho que você deseja colocar na Tela Inicial.



**Interface de Usuário Quick (Rápida):** Por vezes, quase todo usuário precisa apenas de operações básicas de impressão, cópia, digitalização ou fax em um MFP. Acesse cada uma delas com um único toque na Interface de Usuário Rápida. Para executar funções mais exclusivas, tais como Cópia de Identificação ou Ajuda Digitalizar-para-Pasta, você pode colocar esses atalhos na Tela Inicial. Basta tocá-los para começar.



**Interface de Usuário Antiga (Legacy):** Não está pronto para um novo design de painel sensível a toque? Não se preocupe – existe alternativa. Você ainda pode utilizar a antiga interface de usuário Ricoh na nova tela sensível a toque. Basta tocar no ícone correspondente na Tela Inicial e começar a trabalhar com o display familiar com o qual você está acostumado.



Para visualização online dos recursos detalhados de nossos produtos PB multifuncionais acesse [www.ricoh-latinamerica.com/products](http://www.ricoh-latinamerica.com/products)

# RICOH MP 501SPF/MP 601SPF

ESPECIFICAÇÕES DO EQUIPAMENTO

## Especificações da Máquina/Copiadora

RICOH MP 501SPF	Código 407809
RICOH MP 601SPF	Código 407812
Configuração	De mesa
Tecnologia	Impressão eletrofotográfica a laser PB
Tipo de Toner	Seco, monocromponente
Resolução de Cópia	600 x 600 dpi
Quantidade Máx. de Cópias	Até 999
Painel de Operação	Painel de Operação Inteligente de 10,1"
Veloc. Cópia/Impressão PB (Carta)	MP 501SPF: 52 ppm MP 601SPF: 62 ppm

Ciclo Mensal	MP 501SPF: 250.000 impressões MP 601SPF: 275.000 impressões
--------------	--

Tempo 1ª Cópia/Saída Impr.	6 segundos ou menos
Tempo de Aquecimento	MP 501SPF: 24 segundos MP 601SPF: 25,4 segundos
Memória (Padrão/Máxima)	Até 999

Tipo de Original	Folhas/Livros
Tam. Máximo de Original	Ofício (216 x 356 mm)
Capac. de Papel Padrão	1 x Bandeja de 500 folhas + Bandeja de Alimentação Manual de 100 folhas
Capac. de Papel Máxima	2.600 folhas
Capacidade de Impressão Padrão	500 folhas (Carta)

Tamanhos de Papel Suportados	Bandeja de Papel: 105 x 148 mm a Ofício Bandeja Alim.Manual: 70 x 148 mm a Ofício Bandejas Opcionais: 92 x 162 mm a Ofício Band. Padrão, Band. Opcionais e em Impres. Duplex: 64 x 120 g/m <sup>2</sup>
Gramaturas de Papel Suportadas	Bandeja de Aliment. Manual: 60 a 220 g/m <sup>2</sup> Comum, Fino, Médio, Espesso, Reciclado, Colorido, Especial, Timbrado, Pré-impresso, Sulfite, OHP (Transparência)*, Etiqueta*, Envelopes**

Tipos de Papel Suportados	Alimentador Recirculador Autom. Originals Ofício (216 x 356 mm)
---------------------------	---

Tipo de Alim. de Originais	Alimentador de Originais
Tamanho de Originais do Alimentador de Originais	50 a 80 g/m <sup>2</sup>
Gramatura de Papel do Alimentador de Originais	75 folhas

Taxas de Redução e Ampliação Pré-configuradas	65%, 78%, 93%, 100%, 129%, 155%
Faixa de Escalas	25% a 400% em incrementos de 1%
Características Padrão	Seleção Autom. de Papel, Início Automático, Troca Automática de Bandeja, Cópia Combinada, Ampliação Direcional, Duplex, Alceamento Eletrônico, Cópia de Cartão de ID, Ajuste de Densidade de Imagem, Modo de Qualidade de Imagem, Interromper Cópia, Cópia de Memória, Cópia em Série, Programa de Usuário, Importação/Exportação de Configuração de Preferências, Gestão Centralizada de Catálogo de Endereços

Dimensões (L.x.P.x.A.)	475 x 504 x 645 mm (unidade principal)
Peso	28 kg
Consumo de Energia (Em operação)	MP 501SPF: 740 W MP 601SPF: 774 W
Consumo de Energia (Modo de Repouso)	1,1 W
Consumo Típico de Eletricidade (TEC)**	MP 501SPF: 3,0 kWh/semana MP 601SPF: 3,8 kWh/semana
Requisitos de Energia	120 V, 60Hz, 15A
ENERGY STAR	Certificado
EPEAT	Classificação Silver (Prata)

\*Somente a partir da Bandeja de Alimentação Manual.  
\*\*A partir da Bandeja de Alimentação Manual e das Bandejas de Papel Opcionais  
\*\*\*Consumo Típico de Eletricidade pelo Programa ENERGY STAR.

## Especificações da Impressora (Padrão)

Velocidade do Processador	1.46 GHz
Resolução de Impressão	Até 1.200 x 1.200 dpi
Tipo de Conexão	Padrão: Gigabit Ethernet (1000/100/10BASE-T), USB 2.0 Tipo A x 2, Slot para Cartão SD x 2 Opcional: LAN Sem Fio IEEE802.11a/b/g/n, Bluetooth, USB 2.0 Tipo B, IEEE1284, 2 Portas NIC (Servidor de Impressão)

Linguagens de Impressora	Padrão: PCL5e/6, Adobe® PostScript® 3 <sup>™</sup> Gênero / Impressão Direta de PDF Opcional: XPS
--------------------------	---

Suporte a Fontes PCL: 45 fontes + 6 fontes Bitmap + 13 fontes Internacionais 136 fontes/PostScript3 TCP/IP (IPv4, IPv6), SMTP (enviando e-mail), SMB/FTP (digitalizar p/ pasta), serviços Web em equipamentos para digitalização

Protocolos de Rede Windows® Vista/7/8/8.1/10/Server/2003/Server 2003R2/Server 2008/Server 2008R2/Server 2012/Server 2012 R2, CP/S/XenApp PCL/PS somente; Mac OS X (10.7 ou mais recente) PS somente; UNIX Sun Solaris 9/10, HP-UX 11.x, 11i v2, 11i v3, Red Hat Linux Enterprise V4/V5/V6, SCO OpenServer 5.0.7/6.0, IBM AIX V5L/V5.3/V6.1/V7.1; SLP R3

Sistemas Operacionais Suportados Device Software Manager, Web Image Monitor, Streamline NX, GlobalScan NX, Scan CX, Enhanced Locked Print NX, FlexRelease NX, Card Authentication Package, Remote Communication Gate Tipo 5, Remote Communication Gate Tipo A, @Remote Connector NX, Device Manager NX Lite/Accounting/Pro/Enterprise, Printer Driver Packager NX

Software de Gestão de Equipamento/Utilitários RICOH Smart Device Connector, RICOH App for Google Cloud Print, Airprint Indicador Ecológico, Impressão Direta de PDF, Impressão Direta de E-mail, Código de Classificação, Suporte a Bonjour, Suporte a Windows Active Directory, Suporte a DDNS, Adoção de Fontes PCL Residentes, Mudança de Parâmetro de Bandeja a partir do Web Image Monitor, Suporte a 1.200 dpi, Driver Universal, Suporte a XPS, Impressora V5, Interface LAN Sem Fio Opcional, Impressão Direta de Mídia (Impressão de USB/SD), Impressão de Página Separadora, Avanço Automática de Trabalho, Impressão de Póster, Suporte a WPS, Impressão de Prova/Bloqueada/Pausada/Programada/Armazenada/Armazene e Imprima

Impressão Móvel RICOH Smart Device Connector, RICOH App for Google Cloud Print, Airprint Indicador Ecológico, Impressão Direta de PDF, Impressão Direta de E-mail, Código de Classificação, Suporte a Bonjour, Suporte a Windows Active Directory, Suporte a DDNS, Adoção de Fontes PCL Residentes, Mudança de Parâmetro de Bandeja a partir do Web Image Monitor, Suporte a 1.200 dpi, Driver Universal, Suporte a XPS, Impressora V5, Interface LAN Sem Fio Opcional, Impressão Direta de Mídia (Impressão de USB/SD), Impressão de Página Separadora, Avanço Automática de Trabalho, Impressão de Póster, Suporte a WPS, Impressão de Prova/Bloqueada/Pausada/Programada/Armazenada/Armazene e Imprima

Outros Recursos de Impressão Móvel RICOH Smart Device Connector, RICOH App for Google Cloud Print, Airprint Indicador Ecológico, Impressão Direta de PDF, Impressão Direta de E-mail, Código de Classificação, Suporte a Bonjour, Suporte a Windows Active Directory, Suporte a DDNS, Adoção de Fontes PCL Residentes, Mudança de Parâmetro de Bandeja a partir do Web Image Monitor, Suporte a 1.200 dpi, Driver Universal, Suporte a XPS, Impressora V5, Interface LAN Sem Fio Opcional, Impressão Direta de Mídia (Impressão de USB/SD), Impressão de Página Separadora, Avanço Automática de Trabalho, Impressão de Póster, Suporte a WPS, Impressão de Prova/Bloqueada/Pausada/Programada/Armazenada/Armazene e Imprima

Características Padrão Backup de Uma Hora, Detecção de Documento Deslocado, Checagem Dupla de Endereço de Destino, IP Fax (T.38), Internet Fax (T.37), Encaminhar para Email/Folder, Fax Sem Papel, LAN Fax, Suporte a LDAP, Envio Universal (Fax e Digitalização Simultâneos), Fax Remoto, Temporizador de Saída de Fax

## Especificações de Digitalização (Padrão)

Velocidade de Digitalização (PB e Em Cores)	Até 62 ipm Simplex/Até 27 ipm Duplex (Carta, A4) Em Cores: Até 42 ipm Simplex/Até 18 ipm Duplex (Carta, A4)
Resolução de Digitalização	Em Cores e PB: Até 600 dpi
Tam. do Vidro de Exposição	Até Ofício
Tipo de Conexão	MFP deve ser conectado via 10/100/100 Base-TX Ethernet (Padrão) ou Interface Sem Fio IEEE 802.11 a/b/g/n (opcional) para digitalização via rede TWAIN e modos Digitalizar-para. Padrão Digitalizar-para-USB/Cartões SD via painel de operação

Protocolo	TCP/IP, SMB, SMTP, FTP, Scanner VSD
Método de Compressão	B/W: TIFF (MH, MR, MMR, JBIG2), Escala de Cinza Em Cores: JPEG

Modo de Digitalização	PB: Texto, Texto/Traço, Texto/Foto, Foto, Escala de Cinza Color: Texto/Foto, Foto Brilhante, Seleção Automática de Cores
Formatos de Arquivo	TIFF/PDF de Página Única/Multipáginas, PDF de Alta Compressão de Página Única/Multipáginas, PDF/A de Página Única/Multipáginas, JPEG

Características Padrão Digitalizar-para-USB/SD, WS Scanner, Digitalizar-para-Email/SMB/FTP/URL, Suporte a LDAP, Pré-visualização, Criptografia de PDF, Envio com Eliminação Eletrônica de Cor, Digitalização TWAIN, Envio Universal (Fax e Digitalização Simultâneos), Digitalizar-para-PDF Assinado Digitalmente, PDF e PDF/A Pesquisável, Gestão de Digitalização Distribuída, 25 Programas de Usuário, Dividir e Enviar, Rotação de Imagem, SADF/Modo de Lote, Originais de Tamanho Misto, Reenviar

## Especificações do Fax

Circuito	PSTN, PBX
Compatibilidade	ITU-T (CCITT) G3
Resolução	200 x 200/100 dpi
Método de Compressão	MH, MR, MMR, JBIG
Velocidade de Digitalização (ABC)	PB: 62 ipm Simplex/27 ipm Duplex (Carta) @ 300 dpi
Velocidade do Modem	33,6 Kbps c/diminuição autom. da velocidade
Velocidade de Transmissão	G3: 3 segundos por pág. (Compressão MMR) G3: 2 segundos por pág. (Compressão JBIG)
Memória SAF	4 MB (Aprox. 320 páginas)
Máx. Discagens Autom.	2.000
Discagens de Grupo	100 (máx. 500 números por grupo)

Características Padrão Backup de Uma Hora, Detecção de Documento Deslocado, Checagem Dupla de Endereço de Destino, IP Fax (T.38), Internet Fax (T.37), Encaminhar para Email/Folder, Fax Sem Papel, LAN Fax, Suporte a LDAP, Envio Universal (Fax e Digitalização Simultâneos), Fax Remoto, Temporizador de Saída de Fax

## Servidor de Documentos (Padrão)

Máximo de Documentos Armazenados	3.000 documentos
Máximo de Páginas por Documento	1.000 páginas
Gestão de Pastas	Até 200 pastas
Protegidas por Senha	

## Recursos de Segurança

Criptografia do Catálogo de Endereços, Autenticação, Criptografia de Senha, Criptografia e Sobregravação de Dados de HD, Filtragem de Endereço IP, Comunicações IP Sec, Suporte a Kerberos, Impressão Bloqueada, Protocolo de Rede ON/OFF, Configuração de Cota/Limite de Conta, Digitalizar-para-Web Mail (SMTP over SSL), Secure Socket Layer (SSL), Secure Shell Encryption (SSH), S/MIME, Transport Layer Security (TLS), Autenticação de Usuário (Windows, LDAP, Básica, Código de Usuário, 802.1x Cabeada), Controle de Cópia Não Autorizada (Impressão), LAN Sem Fio WEP/WPA

## Opcionais de Controladora

Placa USB Estendida Tipo M19	Código 417566
Placa de Interface IEEE 1284 Tipo M19	Código 417596
Cartão de LAN Sem Fio Tipo M24 (IEEE802.11a/b/g/n)	Código 407863
Servidor de Dispositivos USB Opc. Tipo M19 (2 Portas NIC)	Código 417567
Impressão Direta XPS Opcional Tipo M24	Código 408048
Unid. Segurança por Sobregravação de Dados Tipo M19	Código 417499
Convertor de Formato de Arquivo Tipo M19	Código 417508
Leitor de Cartão NFC Tipo M24	Código 407853
Unidade OCR Tipo M13	Código 417428
Unidade de Interface de Contador Opcional Tipo M12	Código 417111
Unidade de Conexão de Fax Tipo M24	Código 407854

## Opcionais de Hardware

<b>Unid. Alim. Papel PB1100</b>	Código 407850
Capacidade de Papel	500 folhas
Tam. de Papel Suportados	92 x 162 mm a Ofício
Gramat. de Papel Suportada	64-120 g/m <sup>2</sup>
Dimensões (Larg.xProf.xAlt.)	380 x 410 x 121 mm
Peso	4 kg

<b>Mesa c/ Rodízios Tipo M24</b>	Código 1699/10
Necessária quando três (3) ou quatro (4) Unidades de Alimentação de Papel opcionais são instaladas.	
Dimensões (Larg.xProf.xAlt.)	Com Estabilizadores: 778 x 808 x 64 mm Sem Estabilizadores: 380 x 410 x 64 mm
Peso	11 kg

<b>Gabinete Alto Tipo 1</b>	Código 1691/40
Recomendado para a unidade base para uma configuração de piso.	
Dimensões (Larg.xProf.xAlt.)	381 x 412 x 508 mm
Peso	10,2 kg

<b>Gabinete Médio Tipo J</b>	Código 1690/30
Recomendado quando uma (1) ou duas (2) Unidades de Alimentação de Papel são adicionadas para uma configuração de piso.	
Dimensões (Larg.xProf.xAlt.)	381 x 412 x 254 mm
Peso	6,2 kg

## Suportamentos e Rendimentos

Cartucho de Impr. Preto MP 601 (inclui Garrafa de Toner Usado)	25.000 páginas*	Código 407823
Rolo de Alimentação MP 601 (para unidade principal)	500.000 páginas	Código 408049
Rolo de Alimentação MP 601PB (para PFU)	500.000 páginas	Código 408050

\* Valores de rendimento declarados de acordo com a norma ISO/IEC 19752. Os rendimentos efetivos podem variar com base nas imagens impressas e em outros fatores.

Os modelos RICOH MP 501SPF/MP 601SPF são fornecidos com um Cartucho de Impressão inicial que rende 10.000 páginas.

Para máximos desempenho e rendimento recomendamos o uso de peças e suprimentos genuínos Ricoh.

Especificações sujeitas a alteração sem aviso prévio.

## SUBLIGIGA

Equipamentos Escritório Unipessoal Lda  
Rua Profª Georgina Nunes Neves Duarte 172 R/c Dto  
Valbom 4420-539 GONDOMAR  
Tel.: 22 464 7074 \* Tlm: 93 464 2352

www.subligiga.pt

www.facebook.com/subligiga



www.ricoh.com.br

Ricoh Brasil S/A.

Ricoh® e o Logotipo Ricoh Logo são marcas registradas da Ricoh Company, Ltd. Todas as demais marcas registradas pertencem a seus respectivos proprietários. ©2016 Ricoh Americas Corporation. Todos os direitos reservados. O conteúdo deste documento e a aparência, características e especificações dos produtos e serviços Ricoh estão sujeitos a alteração sem aviso prévio. Os produtos são exibidos são os opcionais. Embora tenham sido tomados cuidados para garantir a precisão das informações, a Ricoh não faz nenhuma representação ou dá garantias sobre a existência, integridade ou adequação das informações contidas neste documento, e não deve ser responsabilizada por quaisquer erros ou omissões nestes materiais. Os resultados reais podem variar dependendo da utilização dos produtos e serviços, bem como as condições e os fatores que afetam o desempenho. As únicas garantias para produtos e serviços da Ricoh estão estabelecidas nas declarações de garantia expressa que os acompanham.